



# *monitoreo* *mercado* *eléctrico*

BOLETÍN SEMANAL



Comisión Nacional de Energía Eléctrica

*03 al 09 de*  
*enero 2010*

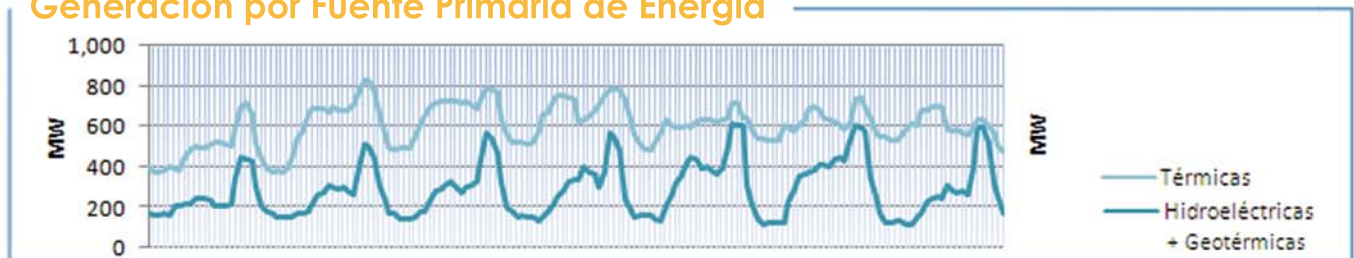
## monitoreo del 03 al 09 de enero 2010

### Precio Spot y Demanda Semanal SNI



El Precio Spot tuvo un promedio de 118.41 \$/MWh con una variación de \$ 1.04 al alza respecto a la semana anterior, con un máximo de 125.12 \$/MWh el día martes a las 19 hrs. y un mínimo de 88.63 \$/MWh el domingo a las 2 hrs. La demanda del SNI tuvo un promedio de 893.71 MW, la demanda máxima fue el día martes a las 18:45 hrs. con 1,363.93 MW y una mínima de 532.68 MW el día lunes a las 2 hrs. El coeficiente de correlación entre el precio y la demanda fue de 0.44.

### Generación por Fuente Primaria de Energía



#### FACTOR DE PLANTA

	Hidro	Geo	Térmica
MIN.	33%	95%	38%
MAX.	47%	99%	52%

La tabla de arriba representa el porcentaje de utilización respecto a la capacidad disponible para las plantas hidroeléctricas, geotérmicas y térmicas en el SNI.

#### Exportación e Importación

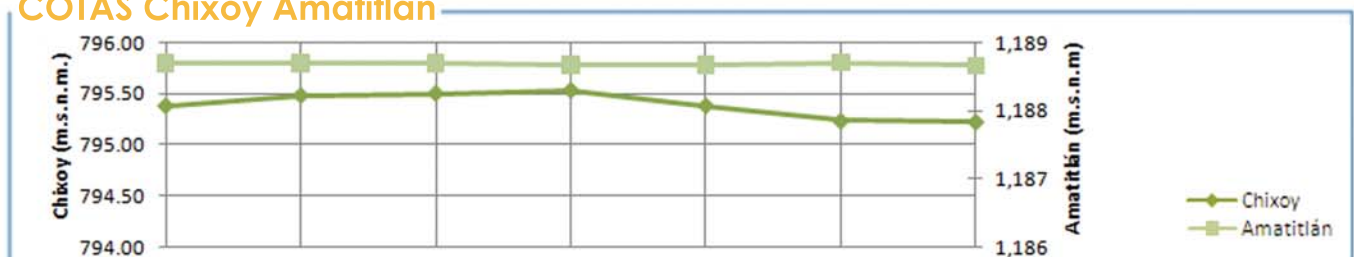
El resultado neto del intercambio al MER fue un total de 1,465.75 MWh. La exportación máxima de energía del sistema Guatemalteco al MER fue de 51.14 MWh el día jueves a las 14:00 hrs. El intercambio máximo de energía del MER al sistema de Guatemala fue de -36.09 MWh el día miércoles a las 13 hrs.

Fuente: Posdespachos del AMM usando registros horarios de energía del medidor de la Subestación Moyuta.

### Exportación e Importación de Potencia al MER



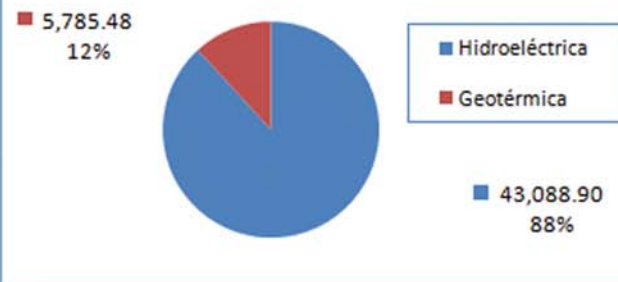
### COTAS Chixoy Amatitlán



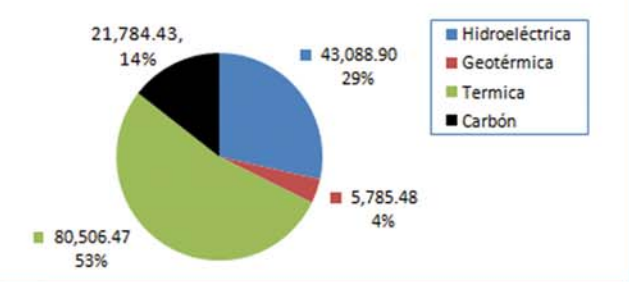
La cota de Chixoy presenta un valor de 795.38 a 795.22 m.s.n.m. con una variación de -0.16 m. La cota de Amatitlán presenta un valor de 1,188.69 a 1,188.66 m.s.n.m. con una variación de -0.03 m. Cota de rebalse de Chixoy: 803 m.s.n.m.

Nota: m.s.n.m. = metros sobre nivel del mar  
cota = nivel del embalse

### Generación Semanal por Recursos Renovables (MWh)

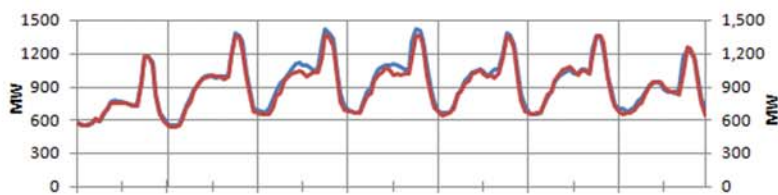


### Generación por fuente primaria de energía (MWh)

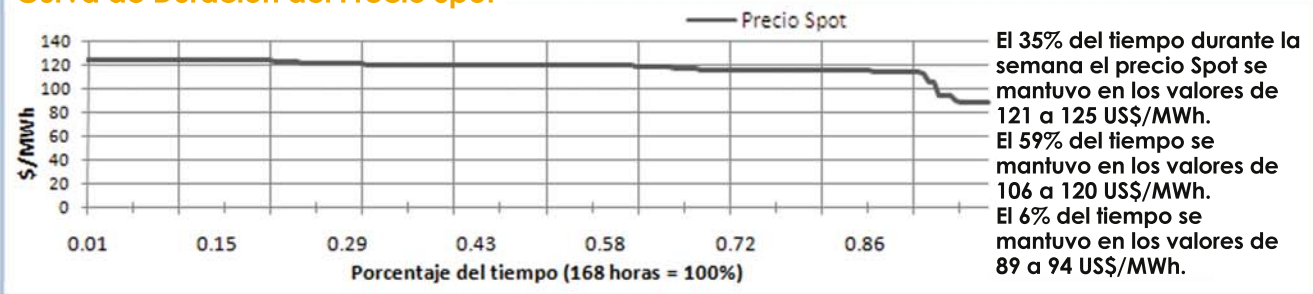


### Demanda Programada Vrs. Real

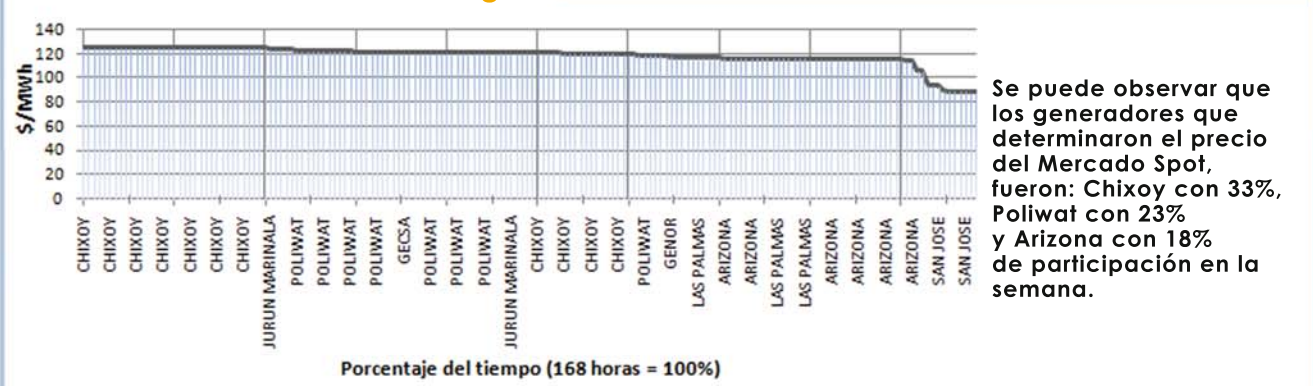
La relación entre la demanda programada y el posdespacho se comportó con una desviación máxima de 13.21% y una mínima de 0.0599%, con un promedio de 3.11%, lo cual representa un desvío de -153.42 MW, 0.69 MW y 3.11 MW respectivamente. El error máximo fue de 13.21% el día sábado a las 18 hrs. El MAPE fue de 3.12% mientras que la semana anterior fue de 3.94%.



### Curva de Duración del Precio Spot



### Identificación del Generador Marginal



RESUMEN	Precio Spot	Demanda SNI	Hidro +Geo	Térmica	INT	Programa	Desviación %
MAX	125.12 \$/MWh	1,363.93 MW	621.10 MW	829.51 MW	51.14 MW	1,416.84 MW	13.21%
MIN	88.63 \$/MWh	532.68 MW	112.10 MW	375.50 MW	( 36.09 ) MW	544.71 MW	0.0599%
PROM	118.41 \$/MWh	893.71 MW	290.92 MW	608.87 MW	* (1,465.75) MW	918.11 MW	3.12%

Coefficiente de Correlación Precio Demanda

**0.4372**

\* resultado neto de intercambio

Resumen Combustibles		
	Anterior	Actual
US Gulf	71.15	75.13
HY Cargo	70.81	75.61
WTI	79.07	82.37

3.98 ↑  
4.80 ↑  
3.30 ↑

El precio del WTI en la semana se situó en un valor de 82.37 \$/BBL. El promedio diario del Bunker NYC 1%S MAX fue 75.61 \$/BBL y el USGC 3%S MAX fue 75.13 \$/BBL.